

 Bayern

GOLFLUST!

INFORMATIONEN UND PREISE 2022



GOLF RESORT
BAD GRIESBACH

HERZLICH WILLKOMMEN

in Europas Golf Resort Nr. 1, dem Quellness & Golf Resort Bad Griesbach. Golf und Bad Griesbach – das gehört zusammen. Die wunderbare Hügellandschaft der bayerischen Toskana ist wie geschaffen für den Golfsport. Wir sind Europas größte Golfschule – Sie sind bei uns also bestens aufgehoben, egal, ob Sie bereits jahrelang auf den Plätzen der Welt unterwegs sind oder einfach nur ein erstes Interesse an diesem Sport entwickelt haben. Golfkurse, Platzreife, Schwunganalyse – bei uns dreht sich alles rund um den kleinen weißen Ball. Wir trainieren mit Ihnen, wir stellen Ihnen insgesamt zehn völlig unterschiedliche Golfplätze zur Verfügung und wir freuen uns, wenn Sie auch neben den Plätzen in unserem Resort bleiben: in unseren eigenen First-Class-Hotels und gemütlichen Gutshöfen. Wir bieten auf insgesamt 476 Hektar das perfekte Paket in Sachen Golfsport. Probieren Sie es aus!

INHALTSVERZEICHNIS

Unser Anliegen: Golf und Natur	Seite 4
Unsere Plätze	Seite 5 - 10
Unser Trainingszentrum Golfodrom®	Seite 12 - 13
Unsere Golf Simulatoren und das Hightech-Analysecenter	Seite 14 - 15
Unsere Golfschule	Seite 15 - 17
Unser Special: All-Sports-Golf	Seite 18
Unser Golf- & Modeshop	Seite 19
Unsere Golfmitgliedschaft	Seite 20 - 22
Unsere Preise	Seite 23 - 24
Ihre exklusiven Vorteile als Resortgäste	Seite 25



DAS QUELLNESS & GOLF RESORT BAD GRIESBACH AUF EINEN BLICK

10 Golfplätze, 129 Golfbahnen, Indoor-Golf-Simulator-Lounge, Trainingszentrum Golfodrom® mit 360° Driving Range, Indoor-Puttinghalle, PGA Premium-Golfschule, Golf- & Modeshop, gemütliche Golf-Gastronomien ... und das alles aus einer Hand in einem Radius von max. 8-10 Autominuten voneinander entfernt. Entdecken Sie das Golfparadies.



Das einzigartige Angebot an Golfplätzen und Trainingsanlagen eignet sich auch für die Aus- und Weiterbildung von Golf Professionals optimal. Die PGA of Germany, der Berufsverband der Deutschen Golf Professionals, hat das Resort deshalb vor Langem zum Prüfungs- und Ausbildungszentrum erklärt und führt hier regelmäßig Seminare und Prüfungen mit Golflehrern aus ganz Deutschland durch.





UNSER ANLIEGEN: GOLF UND NATUR

Hohe Bäume, üppige Büsche und Sträucher, große Rasenflächen: Golfplätze sind grüne Oasen. Gerade im städtischen Bereich genießen die Golfer neben dem Sport auch das Naturerlebnis. Das tun auch die Tiere. Denn auf den großflächigen Anlagen leben zahlreiche Arten. Für Niederwild wie Hasen, Kaninchen, Füchse oder Enten ist ein Golfplatz mit seinen zahlreichen Hecken und Ausgleichsflächen ein Paradies. Daneben ist für Singvögel, Reptilien und andere Kriechtiere genügend Lebensraum vorhanden.

Damit die Natur Natur sein kann, muss jedoch immer mehr getan werden. Beispielsweise bei der Bewässerung. Hier muss seit ein paar Jahren deutlich mehr per Hand nachgegossen werden, da die Beregnungsanlage in den Sommermonaten über Nacht nicht die benötigten Wassermengen liefert. Dazu kommen Aspekte des Naturschutzes: Im Winter sowie im Frühjahr werden beispielsweise Blühstreifen für Insekten angelegt, Totholz wird – wenn möglich – auf den Plätzen liegen gelassen. Es bietet Unterschlupfmöglichkeiten für Käfer, Fliegen, Spinnen und andere Krabbeltiere. Halten Sie die Augen offen – nicht nur nach dem Ball!

UNSERE PLÄTZE

129 Spielbahnen auf insgesamt zehn Golfplätzen – die finden Sie bei uns im Resort. Flach oder bergig? Enge oder lieber breite Fairways? Bei uns haben Sie die Auswahl. Alle Plätze des Golf Resort Bad Griesbach können ohne Mitgliedschaft in einem Golfclub gespielt werden – es muss lediglich der Nachweis der Platzreife erbracht werden.

Ihre Teetimes können Sie zentral für alle Golfanlagen des Resorts ganz bequem in unserer Golf-Buchungszentrale (Tel. +49 8532 790-22 | golfresort@quellness-golf.com) sowie rund um die Uhr online auf unserer Website unter www.quellness-golf.com/teetime buchen.

BECKENBAUER GOLF COURSE - DAS AUSHÄNGESCHILD.



Abschlag gelb / rot: PAR 72 | LÄNGE 6078 m / 5174 m
Abschlag weiß / blau: PAR 72 | LÄNGE 6500 m / 5508 m

Fußball und Golf, das kommt hier zusammen. Der vom deutschen Weltklassegolfer Bernhard Langer designte Beckenbauer Golf Course steht auf der Playlist vieler Golfer weit oben. Der nach dem Fußball-Kaiser Franz Beckenbauer benannte Platz liegt in Penning, nur ein paar Autominuten von Bad Griesbach entfernt. Er zählt zu den besten Golfplätzen Deutschlands und ist mit 6500 Metern der längste im Quellness & Golf Resort. Von 2013 bis 2017 machte hier die PGA European Tour Station. Seine 18 Bahnen schlängeln sich durch die Auenlandschaft des Flüsschens Rott. Der Course zeichnet sich durch schnelle und große Grüns sowie teilweise sehr enge Drive-Landezonen aus. Zudem umrahmen viele Bäche, Flutmulden und Teiche die Fairways. Ein echtes Markenzeichen des Meisterschaftsplatzes ist der stets erstklassige Pflegezustand: Eine zweireihige Beregnungsanlage garantiert auch im Hochsommer kaiserliches Golfvergnügen auf den handgemähten Fairways und Grüns. Der Platz verfügt über ein eigenes Putting-Grün. Eine Driving Range sowie eine Kurzspiel-Trainingsarea befinden sich auf der Golfanlage Penning – ebenso wie der gemütliche Gutshof. Hier gibt's nach der Runde ein kühles Getränk und bayerisch raffiniertes Essen mit regionalen Köstlichkeiten.

PORSCHE GOLF COURSE – DESIGN IN PERFEKTER NATUR.



Abschlag gelb / rot: PAR 71 | LÄNGE 5690 m / 4920 m
Abschlag weiß / blau: PAR 71 | LÄNGE 6037 m / 5216 m

In unmittelbarer Nähe zum Beckenbauer Golf Course und somit im gleichen flachen Gelände gelegen, ist der Porsche Golf Course. Das Design der Plätze, obwohl beide von Bernhard Langer entworfen, ist hingegen sehr unterschiedlich: Die Fairways des Porsche Golf Course sind breiter, es gibt weniger seitliche Flutmulden und mehr Modellierungen. Dennoch erwarten die Golfer hier einige attraktive Par-4-Löcher (Bahn 4, 6 und 18) mit langen Spielbahnen, die selbst sehr gute Spieler fordern. Taktisch herausfordernd sind die zahlreichen Wasserhindernisse. Die Auen der Rott und mächtige alte Bäume umrahmen die Fairways. Auch hier gibt es handgemähte Grüns und natürlich ein eigenes Putting-Grün, auf dem sich die Spieler zielgerichtet auf den Porsche Golf Course einspielen können. Die Driving Range, die Kurzspiel-Trainingsarea sowie der Gutshof Penning sind nur ein paar Schritte entfernt. Auf dem Porsche Golf Course sind ab 15 Uhr Hunde - an der Leine - erlaubt.

Besucheradresse: An der Rottwiese 1 | D-94094 Rothalmünster | Tel. +49 8532 9244-0 | gppenning@quellness-golf.com

BRUNNWIES – SENSATIONELLES PANORAMA.



Abschlag gelb / rot: PAR 70 | LÄNGE 5689 m / 4976 m
Abschlag weiß / blau: PAR 71 | LÄNGE 6114 m / 5344 m

Er ist das erste Design von Bernhard Langer in Bad Griesbach: der Allfinanz Golfplatz Brunnwies. Dass dieser Platz etwas ganz Besonderes ist, zeigt schon seine Auslastung: Der von der Fläche her gesehen größte Platz des Quellness & Golf Resorts ist sehr beliebt und wird am meisten bespielt. Das liegt zum einen an der großzügigen Anlage mit guter Spielbarkeit, zum anderen an der unvergleichlichen Natur und den sensationellen Aussichten (Bahn 2, 7, 17, 18). Die Grüns sind groß und handgemäht, die Fairways breit und die Spielbahnen großzügig verteilt. Dennoch sind die Löcher herausfordernd – auch für gute Handicapper. Die Anlage umfasst eine Driving Range, eine Pitching- und Chipping-Area, ein Putting-Grün sowie einen kleinen Golfshop. Ein Plus des Golfplatzes Brunnwies ist der auf einer kleinen Anhöhe liegende Gutshof. Ein spritziger »Golfer« und dazu ein deftiger Burger, anschließend ein karamellisierte Brunnwieser Kaiserschmarrn - wie könnte eine Runde besser ausklingen?

CHERVÒ JUNIOR GOLF COURSE (6-LOCH & JUNIOR GOLF PARK)

UNSERE NACHWUCHSARBEIT

Golfunterricht für den Nachwuchs gibt es in der Saison jeden Mittwoch – und zwar kostenlos. Spaßorientiertes Golftraining steht mit unserer Proette Simone Uka in Brunnwies auf dem Programm. Da kommen auch mal Trampolins oder Slacklines zum Einsatz. Zur Teilnahme bei der »Griesbacher Junior Section« sind weder Vorkenntnisse noch eine eigene Golfausrüstung notwendig. Diese wird gestellt. Teilnehmen können alle Kinder (auch Nichtmitglieder) im Alter von 5 bis 12 Jahren. Los geht's jedes Jahr im April. Ein Einstieg ins Training ist aber auch später jederzeit möglich. Treffpunkt ist immer auf der Driving Range in Brunnwies. Eine Voranmeldung ist nicht erforderlich. Weitere Informationen im Sekretariat am Golfodrom® (Tel. +49 8532 790-23 | golfodrom@quellness-golf.com).

Soll es dann weitergehen mit gezieltem Golfunterricht, gibt es verschiedene Angebote für Kinder und Jugendliche: vom fünftägigen Platzreifekurs bis zum Kurs für die Handicap-Verbesserung und natürlich auch kostenloses, wöchentliches Jugend- bzw. Mannschaftstraining für unsere Clubmitglieder.

Abschlag Jungen / Mädchen: PAR 18 | LÄNGE 594 m / 504 m

Hier ist die Jugend an der Macht: auf unserem Chervò Junior Golf Course. Der 6-Loch-Platz liegt direkt neben dem Allfinanz Golfplatz Brunnwies und wurde ausschließlich für Kinder und Jugendliche angelegt. Golfen mit Spaß heißt es auf den Par-3-Löchern. Kunterbunte Figuren wie ein Clown in einer Badewanne und Kids-taugliche Hindernisse müssen gemeistert werden und begeistern die Nachwuchsspieler für den Sport. Auf dieser Anlage können auch nicht-geübte Nachwuchsgolfer (Anfänger) spielen und die Golfregeln und Etikette in der Praxis erlernen. Zum Beispiel bei einem abwechslungsreichen Regelquiz. Direkt daneben bietet der 3.000 m² große Junior Golf Park dem Golfnachwuchs vielfältige Trainingsmöglichkeiten in den Bereichen Koordination, Beweglichkeit, Balance und Reaktion.

Besucheradresse: Brunnwies 5 | D-94542 Haarbach | Tel. +49 8535 9601-0 | gpbunnwies@quellness-golf.com

UTTLAU – DEN KIRCHTURM IM VISIER.



Abschlag gelb / rot: PAR 72 | LÄNGE 5818 m / 5074 m
Abschlag weiß / blau: PAR 72 | LÄNGE 6061 m / 5440 m

Mehr bayerische Idylle geht nicht: Der rund um das Dörfchen Uttlau angelegte St. Wolfgang Golfplatz Uttlau bietet einen unvergleichlichen Blick auf den örtlichen Kirchturm und weiter in den Bayerischen Wald. Der sehr abwechslungsreiche und gleichzeitig klassische Platz wurde vom Architekten Kurt Rosknecht mit viel Liebe in die Landschaft eingefügt. Im Golfplatz Uttlau steckt eine Mischung der anderen Golfplätze: Einige Bahnen in flachem Gelände wie auf den Plätzen in Penning, hügelige Bahnen, die an Lederbach erinnern, und dazu ein tolles Panorama wie in Brunnwies. Nach dem 18. Loch wird das Panorama gegen ein großes Stück Idylle getauscht: Der historische Vierseit-Gutshof Uttlau ist ein Prachtstück traditioneller Rottaler Architektur – mit wunderbaren Schmanckerln für die Stunden nach dem Golfen.

LEDERBACH – AUF UND AB MIT BERGBLICK.



Abschlag gelb / rot: PAR 71 | LÄNGE 5699 m / 5091 m
Abschlag weiß / blau: PAR 71 | LÄNGE 5955 m / 5278 m

Hier geht es zur Sache! Der Golfplatz Lederbach liegt in sehr hügeligem Gelände. Steile Anstiege, große Höhenunterschiede und viele Schräglagen sind das Besondere an diesem ebenfalls von Kurt Rossknecht entworfenen Platz. Ein Beispiel: An Loch 9 liegen rund 55 Meter Höhenmeter zwischen Abschlag und Fahne. Die Grüns werden zudem von vielen tiefen Bunkern verteidigt. Präzise Schläge sind das Stichwort. Belohnt werden die sportlichen Herausforderungen bei richtiger Wetterlage mit gleich zwei einmaligen Panoramablicks: Die Alpen auf der einen Seite sowie der Bayerische Wald auf der anderen machen die Runden auf diesen 18 Bahnen zu einem einzigartigen Erlebnis. Der Platz ist für Golfer aller Handicaps gut spielbar. Zudem steht allzeit eine große Cart-Flotte bereit. Auf dem Golfplatz Lederbach sind Hunde - an der Leine - erlaubt.

Besucheradresse: Lederbach | D-94086 Bad Griesbach i. Rottal | Tel. +49 8532 3135 | gplederbach@quellness-golf.com



SUPER SIX

SUPER SIX

Spielen Sie mit dem »Super 6«-Greenfeepaket zum Vorteilspreis jeden unserer fünf 18-Loch-Meisterschaftsplätze einmal – und Ihren Lieblingsplatz sogar ein zweites Mal. Der Super-6-Gutschein ist ab Ausstellungsdatum ein Jahr lang gültig. Er ist online im Gutscheishop oder vor Ort im Golfsekretariat am Golfodrom® sowie in allen Hotels und Gutshöfen des Resorts erhältlich.

»Super 6«-Greenfeepaket

399 €



GESCHENKGUTSCHEINE DAS PERFEKTE GESCHENK.

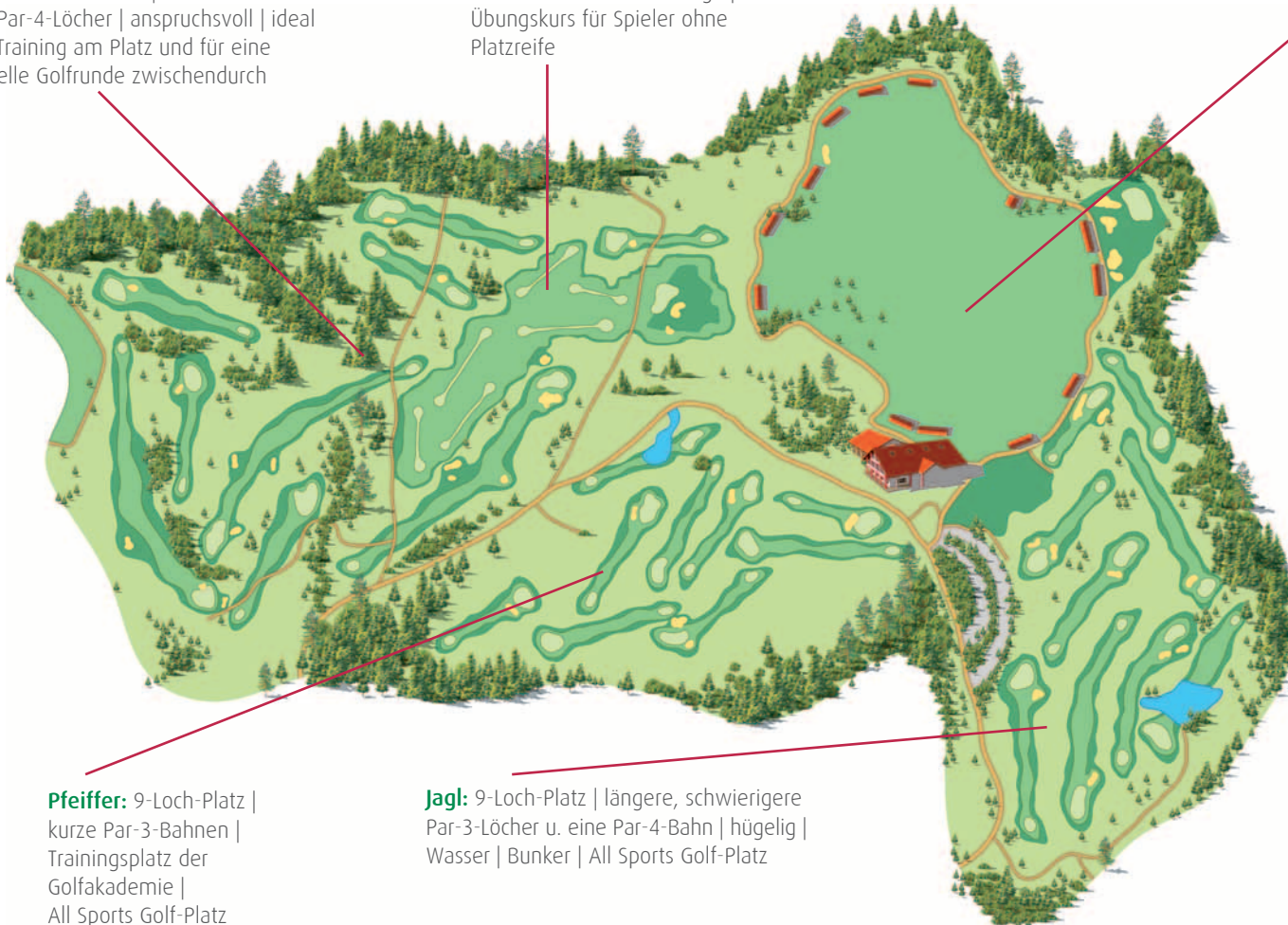
Erleben Sie in unserer Gutscheinwelt die ganze Bandbreite des Quellness & Golf Resorts! Unter quellness-golf.com/gutscheine können Sie in unserem Angebot stöbern, den Gutschein bestellen und direkt zu Hause ausdrucken. Gerne beraten wir Sie auch telefonisch und schicken Ihnen den Gutschein auf dem Postweg zu.

GOLFODROM® - GRENZENLOSE ÜBUNGSMÖGLICHKEITEN

Das Herzstück unseres Golf Resorts befindet sich umgeben von Golfplätzen und Trainingsanlagen im Golf Resort NORD. Die kreisförmig angelegte 360-Grad-Driving Range des Golfodrom® hat einen Durchmesser von fast 300 Metern. Sie bietet (in der Sommersaison) über 210 Rasenabschlagplätze und 109 überdachte Abschlagplätze. Einige davon sind für das Training im Winter sogar beheizbar. Mit Fairway-Übungsbunkern, zahlreichen Zielgrüns und einem Zielbaum zur Höhen- und Richtungskontrolle können die verschiedensten Schläge geübt werden. Zudem stehen eine Pitching- und Chipping-Area sowie ein großes, mit verschiedenen Wellen modelliertes Putting-Grün im Freien zur Verfügung. In den Wintermonaten oder an regnerischen Tagen dienen die 18-Loch-Indoor-Puttinghalle und seit November 2021 ein hochmoderner QED Uneekor Indoor-Golfsimulator als willkommene Alternativen fürs Training.

Engled: 9-Loch-Platz | sechs Par-3 und drei Par-4-Löcher | anspruchsvoll | ideal fürs Training am Platz und für eine schnelle Golfrunde zwischendurch

Hackerwiese: 6-Lochanlage | Übungskurs für Spieler ohne Platzreife

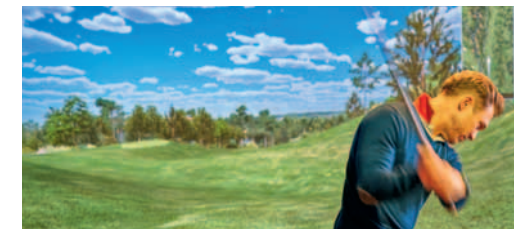


Pfeiffer: 9-Loch-Platz | kurze Par-3-Bahnen | Trainingsplatz der Golfakademie | All Sports Golf-Platz

Jagl: 9-Loch-Platz | längere, schwierigere Par-3-Löcher u. eine Par-4-Bahn | hügelig | Wasser | Bunker | All Sports Golf-Platz

Golfodrom®:

Driving Range mit 210 Abschlagplätzen (z. T. beheizt und überdacht) | In- und Outdoor - Puttinggreens | großer Kurzspielbereich | größter »On-Course-Golf-Shop« Deutschlands | Sitz der PGA Premium-Golf-schule | **NEU:** Indoor-Golfsimulator | Hightech-Analysezentrum | U.S. Kids Golf Performance Center | PGA Prüfungs- und Ausbildungszentrum



Wenn Sie zwischendurch eine Pause brauchen und Hunger oder Durst bekommen – kein Problem: In unserem **Golfstüberl »Zum Holzmichl«** gibt es stets frische saisonale und regionale Gerichte – und täglich frische Blechkuchen. Sitzen Sie im gemütlichen Stüberl mit Skihütten-Ambiente oder bei gutem Wetter draußen auf unserer Sonnenterrasse mit Blick auf Driving Range und Putting-Grün.



9-LOCH-PLÄTZE AM GOLFODROM®: FÜR SCHNELLE RUNDEN IN NUR 60 MINUTEN

Am Golfodrom® liegen auch unsere drei 9-Loch-Plätze. Das Greenfee lösen Nichtmitglieder im Sekretariat, zwei Minuten später stehen sie schon am ersten Abschlag - alles ganz unkompliziert und ohne Startzeiten. Für Einsteiger mit Platzlaubnis sind die Plätze ideal, um sich stressfrei für die ersten Runden auf einem 18-Loch-Platz fit zu machen. Für erfahrene Golfer bieten Sie ausgezeichnete Trainingsmöglichkeiten, z. B. für die Genauigkeit bei Schlägen aufs Grün und das Spiel aus Schräglagen.



ENGLED

Der 9-Loch-Platz »Engled« ist der längste der drei Kurzplätze. Die Bahnen erstrecken sich über 105 bis 270 Meter. Auf drei Par-4-Löchern kann auch mal ein Holz geschlagen werden. Auf dem Golfplatz Engled wird die DGV-Platzreife-Prüfung abgenommen. Er verfügt über ein offizielles DGV-Course-Rating und ist Austragungsort einiger 9-Loch- sowie spezieller Kinder- und Jugendturniere.

Abschlag gelb / rot:
PAR 30 | LÄNGE 1544 m / 1344 m



PFEIFFER

Der direkt am Golfodrom® gelegene 9-Loch-Platz »Pfeiffer« ist vor allem für die Golfschule reserviert. Er hat ausschließlich Par-3-Löcher und ist hervorragend für Anfänger sowie Fortgeschrittene geeignet, die ihr kurzes Eisenspiel trainieren wollen. Besonders präzise muss auf den Bahnen 2 (Graben) und 6 (Teich) gespielt werden. Die kürzeste Bahn ist 86 Meter lang, die längste 139 Meter.

Abschlag gelb / rot:
PAR 27 | LÄNGE 964 m / 848 m



JAGL

Der »Jagl« ist der landschaftlich schönste der drei 9-Loch-Plätze. Er nimmt ein Hanggrundstück zwischen der Driving Range und der Zufahrt zum Golfodrom® ein. Der Jagl startet vergleichsweise einfach, ab Loch 3 muss aber Gas gegeben werden: Die Löcher werden länger und Hindernisse müssen überquert werden. Die Bahn 6 wurde zu einem Par 4 (240 Meter) ausgebaut – ein Holz ist gefragt.

Abschlag gelb / rot:
PAR 28 | LÄNGE 1223 m / 1093 m

Neben den drei 9-Loch-Plätzen gibt es am Golfodrom® noch eine Besonderheit: Auf einer kleinen 6-Loch-Anlage können Spieler ohne Platzlaubnis ihre ersten Erfahrungen auf Fairways und Grüns machen. Allerdings nicht alleine: Aus Gründen der Sicherheit muss pro Spieler ein Golfer mit Platzreife dabei sein. Der Name? Die Anlage wird liebevoll bayerisch »Hackerwiese« genannt...

Auch Familien sind bei uns bestens aufgehoben. Dank des vielfältigen Angebots an Trainings- und Spielmöglichkeiten rund ums Golfodrom® können Sie den Tag als Familie gemeinsam verbringen, aber auch mal getrennte Wege gehen. Denn: Alles ist nur ein paar Schritte entfernt und auch für Kinder gefahrlos zu Fuß erreichbar. Die 9-Loch-Plätze sind auch für unsere Golf Youngsters perfekt, um die ersten Runden auf dem Platz zu drehen – ganz unter sich oder auch zusammen mit Eltern oder Großeltern.

Besucheradresse: Holzhäuser 8 | D-94542 Haarbach
Tel. +49 8532 790-23 | golfodrom@quellness-golf.com

UNSERE SCHÖNWETTER-GARANTIE

Golfen auf den exklusivsten Plätzen und immer mit Sonnenschein – das ist möglich! Und zwar an unseren modernen Golfsimulatoren. Da wird das Wetter draußen unwichtig. Denn an den GSK QED Uneekor Simulatoren am Golfodrom® und im Hotel MAXIMILIAN herrschen immer beste Bedingungen: 20 exklusive Golfplätze stehen zur Auswahl, dazu Driving Range, Putting-Grün, Kurzspielbereich für gezieltes Techniktraining und exklusive Trackingfeatures – alles auf kristallklarem Bild. Sie können ganz nach Belieben alleine, mit Ihrem Golflehrer oder auch mit Freunden zusammen spielen und trainieren. Einmalig oder auch gleich öfter. Denn mit unserer Zehnerkarte, zum Beispiel zur Überbrückung des Winters, sparen Sie bares Geld. Zusätzlich gibt es die Möglichkeit, während des Trainings am Simulator von einem Pro gecoacht zu werden. Weitere Informationen gibt's unter www.quellness-golf.com/simulator

Golf-Simulator (60 Min., für max. 4 Personen) 29 €

Zehnerkarte Golf-Simulator Nutzung 250 €

Reservierung vor Ort oder telefonisch unter +49 8532 7900 (Golfodrom®) bzw. +49 8532 7950 (Maximilian)

Standort: Trainingszentrum Golfodrom® und Golfsimulator-Lounge Hotel MAXIMILIAN



SIMULATOR FIT

Machen Sie sich unter professioneller Anleitung unserer Golf Pros fit für alle Herausforderungen auf den Plätzen dieser Welt.

Voraussetzung: Platzreife und besser

Inklusivleistungen:

120 Minuten Golftraining inkl. Simulator-Nutzung im Rahmen des Unterrichts, Rangefee für das Golfodrom®

- Kurzspiel-Test: genaue Analyse Ihrer Schläge rund ums Grün
- Schlaglängen-Vermessung Ihrer Schläge mit den einzelnen Schlägern
- Schwunganalyse inkl. Bewegungsscheck
- Spieltraining: Training in der Livesituation auf dem virtuellen Platz zur Optimierung der Lochtaktik
- Optional: Schlägereffizienz-Messung

PREIS PRO PERSON

Simulator Fit

159 €



HIGHTECH-ANALYSECENTER

Am Golfodrom® befindet sich unser Hightech-Analysecenter. Jeder Golfer ist anders, jeder Golfschwung auch. Genau so unterschiedlich sind die Bedürfnisse an die Schläger und die Ausrüstung. Welche Schaftlänge brauche ich? Und welche Griffstärke? Lassen Sie sich von uns beraten und testen Sie vor Ort Ihre zukünftigen Schläger.

Während Sie verschiedene Golfschläger ausprobieren, zeichnen wir auf, wie gut Sie diese treffen und wie weit Sie die Bälle damit schlagen. Beim **Schlägerfitting** können wir Lie, Schaftmaterial, Schaftlänge und Griffstärke der Schläger verändern. So finden wir heraus, welches die perfekten Schläger für Sie sind.

Bei der **Video-Schwunganalyse** zeichnen wir mit Hochgeschwindigkeitskameras Ihren Schwung auf und können so jede Phase genau analysieren. Der Golfpro kann mit Hilfe verschiedener Perspektiven, Zeitlupen und Standbilder die Technik des Schülers exakt analysieren und Verbesserungen aufzeigen. Gemeinsam werden bei der Schwungauswertung nötige Korrekturen entwickelt. Mit dieser Technik und der Erfahrung unserer Pros können Sie gezielt an den Feinheiten Ihres Schwungs arbeiten und schnell effektive Fortschritte erzielen.

Wenn es nicht um Weite, sondern Genauigkeit geht, sind Sie bei unserem **Putterfitting** richtig. Wir analysieren Ihr Putting, empfehlen Ihnen den für Sie optimalen Putter und passen diesen bei Bedarf maßgeschneidert an. Unser SAM PuttLab kann für Spieler jeder Leistungsstärke effektiv eingesetzt werden – vom Anfänger bis zum Playing Pro.

TECHNIK-KOMPLETTPAKETE mit speziell geschultem Fully Qualified PGA Golf Professional:

Schlägerfitting (30 Min.) 46 €

Video-Schwunganalyse (30 Min. / 60 Min.) 46 € / 77 €

SAM PuttLab Putterfitting (30 Min. / 60 Min.) 46 € / 77 €

»Swingfit Complete« Unser Hightech-Komplettpaket:
Präzise Analyse Ihres Schwunges mit anschließendem Schläger- und Putterfitting (90 Min.) 122 €

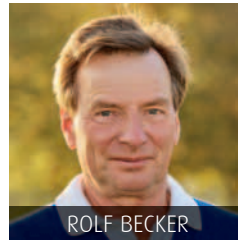
UNSERE GOLFSCHULE

Die Golfschule Bad Griesbach ist nicht nur aufgrund ihrer Größe einzigartig in Europa. Hinter dem Unterricht steckt auch ein eigenes, einheitliches Lehrsystem: die so genannte Griesbach-Methode. Sie basiert auf dem »Universal Golf Learning System«, das in mehrjähriger Zusammenarbeit mit Professor Manfred Grosser entwickelt wurde. Der Sportwissenschaftler erklärt den Golfschwung als ganz natürlichen Pendelschwung, der sich von einer kleinen zu einer immer größeren Bewegung entwickelt. Golfeinsteiger lernen so schnell, schonend und mit viel Spaß alle Golfbewegungen. Durch Anwendung des physikalischen Pendels und mit Hilfe kinästhetischer Übungen bekommen Anfänger, Fortgeschrittene und Spitzen-Spieler ein neues Gefühl für Gleichgewicht, Körper und Schwungverlauf, das den Spielfluss nachweislich optimiert. Auch bei körperlichen Beeinträchtigungen wie Gelenk- und Muskelproblemen, Rückenschmerzen oder nach einer Operation hilft die Griesbach-Methode, den Sport weiter oder wieder ausüben zu können. Und zwar ohne Schmerzen, mit Spaß!

UNSERE GOLFPROS

Unsere bestens ausgebildeten Pros bieten Ihnen Golfkurse für jedes Spielniveau an. Neben Einsteiger-, Platzreife-, Technik- und Spielkursen für Erwachsene natürlich auch spezielle Kinder- und Jugendkurse für unterschiedliche Altersklassen und Spielstärken.

Darüber hinaus können Sie unsere Golflehrer auch für individuellen Einzelunterricht und begleitete Golfrunden buchen. Einige bieten außerdem unsere Technikpakete wie Fitting und Schwunganalyse an sowie zusätzlich individuelle Technikfeatures, die Sie beim Einzelunterricht optional dazu buchen können.



ROLF BECKER
Fully Qualified PGA
Golf Professional



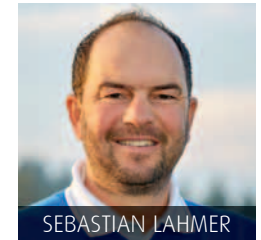
LARS CULMANN
Fully Qualified PGA
Golf Professional,
Fitting-Pro



BERNHARD FANKHAUSER
Fully Qualified PGA
Golf Professional,
Fitting-Pro



CHRISTOPH KÖGLMEIER
Fully Qualified PGA
Golf Professional



SEBASTIAN LAHMER
Fully Qualified PGA
Golf Professional,
Fitting-Pro



ALEXANDRE LECLERCQ
Fully Qualified PGA
Golf Professional,
TrackMan



WALTER NIGL
Fully Qualified PGA
Golf Professional



DENIS PRÖSSEL
Fully Qualified PGA
Golf Professional,
Fitting-Pro, TrackMan,
Handgelenksensor



KARL SCARR
Fully Qualified PGA
Golf Professional



GERD SCHÖNBERG
Fully Qualified PGA
Golf Professional



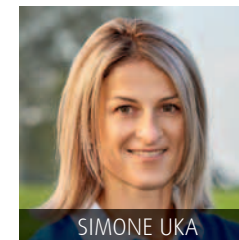
JEREMY TINDALL
Fully Qualified PGA
Golf Professional, Fo-
resight Sports GCQuad
Launch Monitor



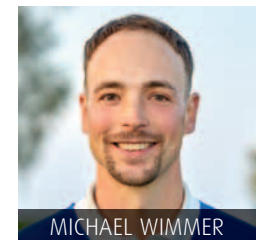
SIMON TINKER
Fully Qualified PGA
Golf Professional,
Fitting Pro



MARTIN TROST
G1-Professional der
PGA of Germany



SIMONE UKA
Fully Qualified PGA
Golf Professional



MICHAEL WIMMER
G1-Professional der
PGA of Germany,
Fitting-Pro, Schlag-
längenmessung



Wir sind zertifiziert: Seit 2014 sind wir »PGA Premium-Golfschule«. Die PGA ist der Berufsverband der deutschen Golf Professionals. Das Gütesiegel »PGA Premium-Golfschule« ist ein Zeichen national anerkannter Qualität.



Apropos Qualität: Bereits seit 2006 nehmen wir die Platzreife nach den offiziellen Richtlinien des DGV sowie für unsere Schweizer Gäste auch nach den Vorgaben der ASG ab. Das bietet Ihnen die Gewissheit, dass Ihre Platzreife auf nahezu allen Golfanlagen in Deutschland bzw. zuhause in der Schweiz anerkannt wird.

PREISE GOLFUNTERRICHT

EINZELUNTERRICHT – Ihr ganz individuelles Coaching. Sie nennen uns Ihren Wunschzeitraum, Ihr Trainingsziel und auch gerne einen Trainerwunsch, und der Pro erstellt Ihnen dann Ihr ganz persönliches Trainingsprogramm. Eine Unterrichtseinheit entspricht immer 30 Minuten.

FÜR 1 PERSON / FÜR 2 PERSONEN

30 Min. Einzeltraining beim Fully Qualified PGA Golf Professional (zzgl. Rangefee) 30 € / 33,50 €

60 Min. Einzeltraining beim Fully Qualified PGA Golf Professional (zzgl. Rangefee) 60 € / 67 €

Personenzuschlag 3,50 € pro zusätzlicher Person / Unterrichtseinheit

30 Min. Einzeltraining (für Kinder & Jugendliche) beim Auszubildenden zum Fully Qualified PGA Golf Professional (zzgl. Rangefee) 13 € (Kein Personenzuschlag)

Einige Golf Professionals bieten zusätzliche Technikfeatures wie TrackMan-Analyse, Schlaglängenmessung oder Handgelenksensor an, die Sie beim Einzelunterricht optional dazu buchen können. Die entsprechenden Infos finden Sie beim jeweiligen Golflehrer-Porträt.

Technikentgelt zzgl. zum Einzelunterricht (60 Min.) 20 €

Vergünstigte Tageskarte Golfodrom® bei Trainingseinheit mit Pro 7 €

Rangebälle (20 Stück) 1 €

BEGLEITETE GOLFRUNDEN mit dem Fully Qualified PGA Golf Professional
Holen Sie sich Technik- und Taktiktipps direkt auf dem Golfplatz Ihrer Wahl.

FÜR 1 PERSON / FÜR 2 PERSONEN

9-Loch-Runde auf dem 18-Loch-Platz (zzgl. Greenfee) 150 € / 167,50 €

18-Loch-Runde (zzgl. Greenfee) 270 € / 301,50 €



GOLFCLINIKEN UND GRUPPENVERANSTALTUNGEN

Egal ob Betrieb, Verein oder Freundeskreis – Jubiläum, Jahresausflug oder Teambuilding-Maßnahme, bei uns sind Sie herzlich willkommen. Gerne stellen wir Ihnen ein Programm nach Ihren Wünschen zusammen: vom gemeinsamen Schnupperrunden, bei dem Ihnen unsere Pros die Grundbegriffe des Golfens näherbringen, über Puttingturniere oder die »All Sports Golf Challenge« bis hin zum vorgebenaufweisenden Firmmenturnier. Da darf die richtige Verpflegung natürlich nicht fehlen: Auch dafür sind wir im Golfstüberl »Zum Holzmichl« bestens gerüstet.

Weitere Infos und individuelle Beratung in der Golf-Buchungszentrale unter Tel. +49 8532 790-22 | golfresort@quellness-golf.com.



GRATIS SCHNUPPERGOLFEN

Jeden Dienstag von 15 bis 16 Uhr sowie von April bis Oktober immer am zweiten Sonntag des Monats kann das Golfspiel zwischen 11 und 15 Uhr kostenlos, unverbindlich und ohne Anmeldung ausprobiert werden. Die Ausrüstung wird gestellt, es sind lediglich Sportschuhe und bequeme Kleidung mitzubringen.

Weitere Informationen und die Termine gibt es online unter www.quellness-golf.com/schnupperrunden oder am Golfodrom® unter Tel. +49 8532 790-23.

ALL SPORTS GOLF

ALLES
NUR KEINE
GOLFSCHLÄGER!



Hier ist vor allem Kreativität gefragt: Bei der »All Sports Golf Challenge« kommen bis zum Grün alle möglichen Arten von Schlag- und Wurfgeschossen zur Anwendung, um den Golfplatz zu bezwingen - nur keine Golfschläger. Jeder Spieler hat für die Challenge die Auswahl aus fünf verschiedenen Sportgeräten wie Fußball, Lacrosse- oder Tennisschläger, Frisbee oder Wurfheuler. Für die Strecke vom Abschlag bis aufs Grün muss pro Schlag ein neues Sportgerät aus dem Set ausgewählt werden. Auf dem Grün wird dann mit Putter und Golfball das Loch beendet. Gespielt wird wie im »traditionellen« Golf maximal in Vierer-Flights. Es kann als Einzel oder in Zweierteams gespielt werden. Die »All Sports Golf Challenge« ist für Golfer und Nichtgolfer, Familien, Mannschaften, Vereine und Gruppen aller Altersklassen geeignet. Natürlich ist sie auch als Rahmenprogramm zum Beispiel für Golfturniere, als Auflockerung für Veranstaltungen, bei Geburtstagsfeiern, Betriebsausflügen oder Wandertagen geeignet. Weitere Infos gibt's im Internet unter www.quellness-golf.com/allsportsgolf

PREIS PRO PERSON

Für eine 9-Loch-Runde inkl. Leihequipment

15 €

Bei Gruppen ab 20 Personen

12,50 €





UNSER GOLFSHOP AM GOLFODROM®

Auf über 200 m² finden Sie im Golfshop am Golfodrom® Ausrüstung vom Schuh, über Trolleys und Bags bis hin zu Schlägern aller namhaften Hersteller. Außerdem führen wir ständig ein umfassendes Sortiment an aktueller Sport- und Freizeitmode für Damen und Herren sowie Freizeitschuhe und Accessoires.

Logobekleidung für Damen & Herren in großer Auswahl und reduzierte Ware finden Sie in unserem Outlet-Store im Untergeschoss.

Unsere Serviceleistungen: eine große Auswahl an Testschlägern, ein angeschlossenes Fittingcenter für Schläger & Putter mit speziell ausgebildeten Golf Pros, das US Kids Golf Performance Center, die eigene Schlägerwerkstatt und natürlich verschiedene Marken-Leihsätze.

Golfshop am Golfodrom®

Tel. +49 8532 790-32 | schlaegershop@quellness-golf.com

Die Öffnungszeiten in der Golfsaison (ca. März bis Oktober):

Montag bis Samstag 9 bis 18 Uhr, Sonntag 9 bis 13 Uhr.

Wir führen folgende Marken:

Adidas, Alberto, BagBoy, Bennington, BIG MAX, Bollé, Bridgestone, Bushnell, Callaway, Chervò, Cleveland, Cobra, Daily Sports, Daphne's Headcover, Duca del Cosma, Ecco, Evenroll, FlatCat, FLSK, FootJoy, Garmin, Golf Pride, Honma, J. Lindeberg, Lamkin, Maysen Hüte, MGI, Mizuno, Motocaddy, Odyssey, Ping, Puma, Scotty Cameron, Skechers, Srixon/XXIO, Sun Mountain, Super Stroke, TaylorMade, TiCad, Titleist, US Kids Golf, Wilson, Zeller, Zoom

Demotage & Aktionen:

Eine Übersicht aller aktuellen Demotage und Aktionen finden Sie auf unserer Website unter:

www.quellness-golf.com/schlaegershop



UNSERE TURNIERE

Jetzt gilt's! Neben unseren, auf alle Bedürfnisse abgestimmten Kursen finden im Quellness & Golf Resort zwischen April und Ende Oktober rund 180 Turniere statt: vom vorgabenwirksamen Stableford-Turnier über Nationenduelle im »Ryder Cup«-Modus, verschiedene Matchplay-Formate, ProAm-Turniere, ganze Turnierwochen, Charity-Turniere, Teamwettkämpfe bis hin zum nicht vorgabenwirksamen Scramble. Dazu kommen die immer mehr gefragten 9-Loch-Turniere, die sogenannten After-Work-Turniere und natürlich auch spezielle Wettkämpfe nur für Kinder und Jugendliche.

Eine tolle Gelegenheit mal mit Prominenten auf dem Platz zu stehen, ist neben dem legendären Kaiser-Cup beispielsweise der Bundesliga Cup. Hier kämpfen jedes Jahr zahlreiche Ex-Fußballer wie Sepp Maier oder Andy Brehme um den Sieg. Ein außergewöhnliches Golf-Erlebnis bietet auch der Fritz Fischer Biathlon Golfcup. Bei diesem besonderen Wettkampf müssen nicht nur die Bälle eingelocht, sondern auch die Zielscheiben getroffen werden. Jede Menge Gaudi ist garantiert!

UNSERE MITGLIEDSCHAFTSMODELLE

Nicht jeder Golfer hat dieselben Anforderungen an eine Clubmitgliedschaft, schon alleine die Wohnorte und das Maß an verfügbarer Zeit sind so unterschiedlich, dass es nicht die eine perfekte Mitgliedschaft für alle geben kann. Deshalb bieten wir verschiedene Modelle an – so findet jeder die Mitgliedschaft, die für ihn persönlich am besten passt.

GOLF RESORT BAD GRIESBACH E. V. – EINE WIE KEINE

129 Spielbahnen auf den unterschiedlichsten Plätzen – ganz ohne Greenfee. Das geht! Werden Sie Mitglied in Europas größtem Golf Resort. Der DGV-Clubausweis gilt für alle unsere zehn Plätze sowie das Trainingszentrum Golfodrom®. Neben der Abwechslung beim Golfen gibt's noch einen gravierenden Vorteil: Bei Turnieren auf einem Platz kann problemlos auf einen der anderen Plätze unseres Resorts ausgewichen werden. Kinder sind unsere Zukunft, das gilt auch für den Golfclub. Deshalb bieten wir für Kinder und Jugendliche, genauso wie für Azubis und Studenten sehr günstige Konditionen an.

ERSTMITGLIEDSCHAFT	EINZELPERSON	PAAR (GEMEINSAMER WOHNSITZ)	KINDER BIS 13 JAHRE		JUGENDLICHE 14 BIS 17 JAHRE		AZUBIS & STUDENTEN (BIS MAX. 18 BZW. 27 JAHRE)	
			ELTERN MITGLIED	ELTERN NICHTMITGLIED	ELTERN MITGLIED	ELTERN NICHTMITGLIED	ELTERN MITGLIED	ELTERN NICHTMITGLIED
Jahresbeitrag	1203 €	2089 €	0 €	90 €	90 €	198 €	226 €	338 €
Aufnahmegebühr* (einmalig)	1023 €*	1534 €*	0 €	0 €	0 €	256 €**	0 €	256 €

*Erwachsene (über 18 Jahre) können die Aufnahmegebühr auf zehn Jahre finanzieren (Raten pro Quartal 35 € Einzelperson / 49 € Paar, effektiver Jahreszins 6,52 % bzw. 4,91 %).

Ein vorzeitiger Austritt ist möglich, die bezahlten Raten verfallen.

** Die Aufnahmegebühr wird in Form eines Gutscheins für den Golfshop rückerstattet.

ZWEITMITGLIEDSCHAFT

Für alle, die mehr als 100 km von Bad Griesbach entfernt wohnen und eine Mitgliedschaft in einem vom DGV oder der EGA anerkannten Golfclub haben, gibt es auch die Möglichkeit einer Zweitmitgliedschaft im Golf Resort Bad Griesbach e. V.

Jahresbeitrag: Einzelperson 883 € / Paar 1632 € / Jugendliche von 14-17 Jahre, deren Eltern Zweitmitglied sind, 226 €

Keine Aufnahmegebühr!

DIE WICHTIGSTEN VORTEILE DER MITGLIEDSCHAFT IM GOLF RESORT BAD GRIESBACH E. V. IM ÜBERBLICK:

- Volles Spielrecht auf allen Golfplätzen des Resorts (5 x 18-Loch, 3 x 9-Loch, 2 x 6-Loch)
- Kostenlose Nutzung der Trainingsanlagen am ganzjährig geöffneten Golfodrom®
- Ermäßigtes Greenfee auf vielen Partnerplätzen in Deutschland, Österreich und der Schweiz
- Greenfee-Vergünstigungen durch Partnerschaftsabkommen mit Mission Hills, China oder dem PGA National Resort, Florida
- Kostenloses Training für Kinder und Jugendliche, unterteilt in verschiedene Altersklassen / Leistungsgruppen
- Kostenloses Mannschafts- und Seniorenmannschaftstraining
- Rund 180 Turniere pro Saison
- Online-Mitgliederbereich mit exklusiven Informationen und Angeboten
- Vergünstigungen in Golfshops, bei Golfkursen und Turnieren

EINSTEIGERMITGLIEDSCHAFT

Die Jahresmitgliedschaft als Komplettangebot wahlweise in Kombination mit unserem 5-Tages-Platzreifekurs »Spielend zur DGV-Platzreife« oder dem 3-Tages-Technikkurs »Erfolgreich scoren«. Wählen Sie einfach die für Sie passende Kombination aus. Und das Beste daran: Sie zahlen keine Aufnahmegebühr!

- Volles Spielrecht auf dem 18-Loch-Meisterschaftsplatz »Lederbach«
- Kostenfreie Nutzung des Trainingszentrums Golfodrom® inkl. 6-Loch- und 9-Loch-Anlagen
- 50 % Greenfee-Ermäßigung auf dem 18-Loch-Meisterschaftsplatz »Porsche Golf Course«
- Golfkurs wahlweise »Spielend zur DGV-Platzreife« oder »Erfolgreich scoren«

INKL. 3-TAGES-TECHNIKKURS / INKL. 5-TAGES-PLATZREIFEKURS

Jahresbeitrag pro Person:

699 € / 849 €

Keine Aufnahmegebühr! Keine Mitgliedschaft im DGV!

SCHNUPPERMITGLIEDSCHAFT

Ideal für Einsteiger, denn ganz ohne lange Bindung spielen und trainieren Sie nach Herzenslust auf den Übungsanlagen und den abwechslungsreichen Kurzplätzen am Golfodrom®. Sollten Sie Geschmack finden und sich anschließend für eine reguläre Mitgliedschaft im Golf Resort Bad Griesbach e. V. entscheiden, wird die Gebühr auf Ihren Jahresbeitrag angerechnet. Als kleines Geschenk obendrauf gibt es einen Gutschein für den Golfshop im Wert von 50 €. Die Schnuppermitgliedschaft ist nicht verlängerbar oder übertragbar und beinhaltet keine DGV-Mitgliedschaft.

Preis pro Person

150 €



UNSERE MITGLIEDSCHAFTEN IM VERGLEICH

	ERSTMITGLIEDSCHAFT GOLF RESORT BAD GRIESBACH E. V.	ZWEITMITGLIEDSCHAFT GOLF RESORT BAD GRIESBACH E. V.	EINSTEIGERMITGLIEDSCHAFT	SCHNUPPERMITGLIEDSCHAFT
Laufzeit	Kündigung 3 Monate zum Jahresende	Kündigung 3 Monate zum Jahresende	1 Jahr max. um 1 Jahr verlängerbar	3 Monate nicht verlängerbar
Nutzung Golfodrom® & Kurzplätze	✓	✓	✓	✓
18-Loch »Lederbach«	✓	✓	✓	✗
18-Loch »Uttlau«	✓	✓	✗	✗
18-Loch »Brunnwies«	✓	✓	✗	✗
18-Loch »Porsche«	✓	✓	50 % Greenfee-Ermäßigung	✗
18-Loch »Beckenbauer«	✓	✓	✗	✗
6-Loch Kindergolfplatz	✓	✓	✗	✗
Mitgliedschaft im DGV, Clubausweis	✓	✓	✗	✗
Handicapführung	✓	✓	✗	✗
Zusatzleistungen	Viele Zusatzleistungen s. Beschreibung Mitgliedschaft	Viele Zusatzleistungen s. Beschreibung Mitgliedschaft	Golfkurs inklusive s. Beschreibung	50 € Shopgutschein
Aufnahmegebühr	s. Tarife	✗	✗	✗
Kosten Einzelperson	1.203 € Jahresbeitrag	883 € Jahresbeitrag	ab 699 € Jahresbeitrag	150 €
Vergünstigungen	Kinder & Jugendliche, Azubis & Studenten	Azubis & Studenten	✗	Wird auf Mitgliedschaft im Golf Resort Bad Griesbach e. V. angerechnet



EINZELPREISE 2022

RANGEFEE / PUTTINGFEE TRAININGSANLAGEN:

Golfodrom® Tageskarte (Nutzung der Trainingsanlagen inkl. Hackerwiese)	14 €
Tages-Puttingkarte am Golfodrom® (Halle und/oder im Freien)	7 €
Rangefee Uttlau	9 €
Rangefee Brunnwies	13 €
Rangefee Penning	13 €
Rangebälle (20 Stück)	1 €

LEIHGEBÜHREN:

Golf-Cart (für eine 18-Loch-Runde, max. 2 Personen)	40 €
Zehnerkarte Golf-Carts (das elfte Golf-Cart gratis)	400 €
Elektrotrolly (für eine 18-Loch-Runde)	15 €
Zieh-Trolley (pro Tag)	6 €
Leihschläger einzeln, pro Stück / Tag	1,50 €
Leihschläger halber Satz (Eisen 5, 7, 9, SW, Putter, Bag) pro Tag	8 €
Kompletter Marken-Leihsatz inkl. Golfbag, pro Tag / ab 4 Tage pro Tag	30 € / 25 €

Wir haben für Sie hochwertige Schlägersätze für Rechts- und Linkshänder, auf Anfrage auch spezielle Längen und Griffstärken. Wir bitten um Reservierung im Proshop unter Tel: +49 8532/790-32 | schlaegershop@quellness-golf.com.

GREENFEE-PREISE 2022

GREENFEE-PREISE AUF DEN 18-LOCH-PLÄTZEN (Nutzung der Driving Range jeweils inklusive)	REGULÄR		GÄSTE DER RESORT HOTELS & GUTSHÖFE	
	TAGESKARTE	»GREENFEE SPECIAL«	»GOLF UNLIMITED«	»GREENFEE SPECIAL«
	WOCHENTAGS / WOCHENENDE	SO.-DO. (AUSGEN. FEIERTAGE) AB 14.30 UHR	WOCHENTAGS / WOCHENENDE	TÄGLICH AB 14.30 UHR
Golfplatz Lederbach	71 € / 76 €	32 €	57 € / 61 €	32 €
St. Wolfgang Golfplatz Uttlau	84 € / 90 €	37 €	67 € / 72 €	37 €
Porsche Golf Course*	89 € / 99 €	47 €	71 € / 79 €	47 €
Allfinanz Golfplatz Brunnwies*	95 € / 105 €	—	76 € / 84 €	—
Beckenbauer Golf Course* 2013-2017 Austragungsort der European Tour	105 € / 115 €	—	84 € / 92 €	—

*designed by Bernhard Langer

GREENFEE-PREISE KURZPLÄTZE:

Tageskarte Chervò Junior Golf Course (Begleitung mit Platzreife inklusive) 10 €

Tageskarte 9-Loch-Plätze Jagl (Par 3 & Par 4) und Pfeiffer (Par 3) 22 €
(eingeschränkt beispielbar)
inkl. Nutzung Golfodrom®

REGULÄR / GÄSTE DER RESORT HOTELS UND GUTSHÖFE

Tageskarte 9-Loch-Plätze Engled, Jagl und Pfeiffer (eingeschränkt beispielbar) 30 € / 25 €
inkl. Nutzung Golfodrom®

50 % Greenfee-Ermäßigung für Jugendliche (bis 18 Jahre) und für Studenten (bis 27 Jahre) auf den Grundtarif gegen Vorlage des Ausweises*.

Mondscheintarif (50 % des jeweils gültigen regulären Greenfees)*

*nicht gültig auf Greenfee Special

Vergünstigte Vor- und Nachsaison-Greenfees sowie Gültigkeitszeitraum des Mondscheintarifes entnehmen Sie bitte den aktuellen Infos auf unserer Website.



EXKLUSIVE VORTEILE FÜR GÄSTE DER QUELLNESS & GOLF RESORT HOTELS & GUTSHÖFE

GOLF UNLIMITED

Alle Gäste unserer Resort Hotels & Gutshöfe können an einem Tag zwei unterschiedliche 18-Loch-Plätze zum Preis von einem spielen. Die Nachmittagsrunde (ab 13.30 Uhr) muss nicht bezahlt und kann jederzeit gebucht werden. Es ist lediglich die tagesaktuelle Greenfeekarte der ersten 18-Loch-Anlage vorzulegen.

GREENFEE SPECIAL

Als Gast in den Resort Hotels & Gutshöfen nutzen Sie das »Greenfee Special« an allen Tagen, auch am Wochenende und an Feiertagen ab 14.30 Uhr.

GREENFEE-FREI FÜR KINDER UND JUGENDLICHE

Kinder und Jugendliche bis einschließlich 15 Jahre spielen als Gäste der Resort Hotels & Gutshöfe greenfee-frei auf allen acht 9- und 18-Loch-Plätzen des Golf Resort Bad Griesbach.



Wer der Meinung ist, im niederbayerischen Rottal erwarte ihn nur irgendein normales 5 Sterne Hotel, der weiß noch nichts von der einzigartigen Kombination aus Luxus-Herberge und Privatklinik der Spitzenklasse. Allein schon die Lage verspricht einiges: Eingebettet im Herzen des Rottals und gar nicht weit von der Dreiflüssestadt Passau entfernt, genießt der anspruchsvolle Gast auf hohem Niveau. Das 5-Sterne-Luxushotel St. Wolfgang gilt als ein Juwel der Gastlichkeit in Bad Griesbach-Therme und offeriert nicht nur ein traumhaftes Ambiente für Urlaubsgäste, sondern bietet mit der hauseigenen „Asklepios Privatklinik“ eine absolute Besonderheit.

Kompetenz durch Spezialisierung

Sie möchten sich selbst und Ihrer Gesundheit etwas Gutes tun? Vertrauen Sie den Spezialisten der renommierten Privatklinik St. Wolfgang, deren oberstes Ziel es ist, das wichtigste Gut eines Jeden, die Gesundheit zu erhalten. Das medizinische Angebot im Hause umfasst folgende Fachbereiche: Innere Medizin & Kardiologie, Orthopädie & Sportmedizin, Urologie sowie plastische & ästhetische Chirurgie. Ein multiprofessionelles Team aus Fachärzten, Physiotherapeuten und Diplom Sportlehrern begleitet Sie angefangen von der Diagnostik bis hin zu Anschlussheilbehandlungen und Rehabilitationsmaßnahmen.

Darüber hinaus werden Gesundheitschecks und das St. Wolfgang Heilfasten angeboten. Komplettiert wird dieses äußerst vielfältige Angebot durch das 2000 m² große Physio-Therapiezentrum, welches zudem Vertragspartner aller gesetzlichen und privaten Krankenkassen sowie der Berufsgenossenschaften ist!



IMPRESSUM

HERAUSGEBER:

Quellness & Golf Resort GmbH & Co. Betriebs-KG
Golf Resort Bad Griesbach
Holzhäuser 8, D-94086 Bad Griesbach i. Rottal
Tel. +49 8532 790-23
Fax +49 8532 790-45
golfresort@quellness-golf.com

Layout & Gestaltung:

CB ADDATA GmbH, Ruhstorf a. d. Rott

Druck:

Agentur Walter Beckenbauer, München

ALLGEMEINE BEDINGUNGEN:

Bitte beachten Sie unsere Stornofristen:

48 Stunden für Einzeltrainerstunden, Technikpakete, Golfsimulator, Abschlagzeiten
Bei Nichteinhalten der Stornofrist erlauben wir uns die gebuchte Leistung in Rechnung zu stellen.

AGB und Datenschutzbestimmungen einsehbar unter www.quellness-golf.com

Änderungen, Druckfehler und Irrtümer vorbehalten. Stand: 08.12.2021

Bildnachweise:

Quellness & Golf Resort, Stefan von Stengel, Bernhard Rohnke, Thilo Wagner, Marcel Peda - pedagrafie,
Ralph Dörnte - golfkalender.de, Adobe Stock Nr. 242337037, Nr. 242337142, Nr. 79826284,
Nr. 107532530, Nr. 102764273, Nr. 238585106



Allfinanz
Deutsche
Vermögensberatung

Ein guter Coach ist Gold wert.

Als Finanzcoach unterstützt Sie Ihr Vermögensberater bei Absicherung, Altersvorsorge und Vermögensaufbau.

Rico Güllmeister

Direktion für
Allfinanz Deutsche Vermögensberatung AG

Telefon +49 (0)30 – 810 529 323
Gartenstr. 12, 14169 Berlin
www.guellmeister.com





**BAD GRIESBACH RÜCKT
NOCH NÄHER AN MÜNCHEN!**

Durch das neue Teilstück der
A 94 ist Bad Griesbach in nur
90 Minuten von München
aus bequem erreichbar!



**QUELLNESS &
GOLF RESORT**
BAD GRIESBACH

QUELLNESS & GOLF RESORT GMBH & CO. BETRIEBS-KG

GOLF RESORT BAD GRIESBACH

Holzhäuser 8 | D-94086 Bad Griesbach

Tel. +49 (0) 8532/790-0

golfresort@quellness-golf.com



Golfbuchungszentrale:

+49 (0) 8532/790-22

Fax +49 (0) 8532/790-45

QUELLNESS-GOLF.COM